

4. $0.\dot{8}\dot{3}$ 0.83

5. $5.6 > 5.666 > 5.6 > 5.5\dot{6}$

6. $0.5454\cdots$ 7. $< < = <$

8. 272 31

三、1. A 2. C 3. B 4. C 5. C

四、1. 2. 233 3. 06 33.0 3. $\dot{6}\dot{3}$ 竖式略

2. $12.5 \times 16 \times 0.5$
 $= 12.5 \times 8 \times 2 \times 0.5$
 $= (12.5 \times 8) \times (2 \times 0.5)$
 $= 100 \times 1$
 $= 100$

$4.8 \div 0.16 \div 0.3$

$= 30 \div 0.3$

$= 100$

$48.7 - 32.76 \div 8.4$

$= 48.7 - 3.9$

$= 44.8$

$0.57 \times 99 + 0.57$

$= 0.57 \times (99 + 1)$

$= 0.57 \times 100$

$= 57$

五、1. (1,2) (3,4)

2. j i a y o u

六、1. $30.4 \div 4 = 7.6$ (米)

$7.6 \times 7.6 = 57.76$ (平方米)

2. $100 - (16.9 + 23.1) \times 2 = 20$ (元)

3. $4.2 \text{ kg} \approx 5 \text{ kg}$

$10 + (5 - 1) \times 8 = 42$ (元)

4. $8.5 \times 4.8 = 40.8$ (平方米)

$0.6 \times 0.6 \times 120 = 43.2$ (平方米)

$43.2 > 40.8$ 120 块方砖够用。

5. $33 \div (140.5 - 135) = 6$ (分)

$15 + 6 = 21$ (分) 8:21 时他们相距 33 m。

6. (1) $(60 - 38.4) \div 1.5 \approx 14$ (支)

(2) 每支水果冰棍多少钱?

$38.4 \div 32 = 1.2$ (元)(答案不唯一)

附加题

$3 + (12.5 - 5) \div 2.5 = 6$ (千米)

第五单元达标卷

一、 $14x$ b $5y$ $12x$ $2x^2$ $6m$

二、1. $50 - 2.5k$ 15

2. $2.5a + 2.5b$ 或 $2.5(a + b)$ 262.5

3. 52 48 a b c

4. 爸爸今年的岁数 爸爸比苹苹大几岁

5. $n + 1$ $n + 2$

6. (1) $>$ $>$ (2) $=$ $<$

7. $x - b$ $x + b$ 8. 13 15

三、1. \checkmark 2. \times 3. \times 4. \times 5. \times

四、1. A 2. A 3. B 4. D 5. A

五、1. $x = 2.5$ $x = 2.1$ $x = 22$ $x = 75$

2. (1) $3x + 4 = 40$

$x = 12$

(2) $x + 5x + 9 = 105$

$x = 16$

六、(1) $108t$ $108 \times 7 = 756$ (千米)

(2) $1262 - 108t$ $1262 - 108 \times 11 = 74$ (千米)

七、(1) 故事书有多少本?

故事书有 x 本。 $x + 3x + 20 = 120$ (答案不唯一)

(2) 文艺书有多少本?

文艺书有 x 本。 $2x - 8 = 5 \times 6$ (答案不唯一)

八、1. 解: 设学校一共印制了 x 本《经典诵读》。

$1200 + 15.8x = 8310$

$x = 450$

2. 解: 设野兔每小时奔跑 x 千米。

$2x - 12 = 75$

$x = 43.5$

3. 解: 设乙船平均每小时行驶 x 千米。

$(28 + x) \times 9.5 = 456$

$x = 20$

4. 解: 设宽为 x 米。

$(x + 3.5x) \times 2 = 189$

$x = 21$

长: $21 \times 3.5 = 73.5$ (米)

面积: $73.5 \times 21 = 1543.5$ (平方米)

5. 解: 设 5 角硬币和 1 角硬币各有 x 枚。

$0.5x - 0.1x = 12$

$x = 30$

附加题

解: 设有 x 人一起买。

$8x - 3 = 7x + 4$

$x = 7$

$7 \times 8 - 3 = 53$ (元) 或 $7 \times 7 + 4 = 53$ (元)

有 7 个人一起买, 物品的价格是 53 元。

第六单元达标卷

一、1. 73 3. 65 2. 45 3. 5 4. 3600

5. 36 6. 甲 乙 7. 18 8. 240

二、1. \times 2. \times 3. \times 4. \times 5. \checkmark

三、1. B 2. D 3. B 4. B 5. C 6. C

四、1. $7.2 \times 9.6 \div 2 = 34.56$ (cm^2)

2. $14 \times 7 = 98$ (m^2)

3. $35 \times 15 + 35 \times 16 \div 2 = 805$ (cm^2)

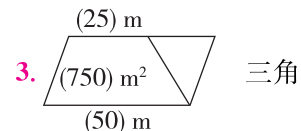
4. $38 \times 36 + (60 + 36) \times 40 \div 2 = 3288$ (dm^2)

五、略

六、 $(14 \times 16 - 14 \times 8 \div 2) \times 2 = 336$ (cm^2)

七、1. $6 \times 2.5 \times 120 + 320 = 2120$ (平方米)

2. $4 \times 6 + 4 \times (8 - 6) \div 2 = 28$ (平方分米)



$750 \times 2 \div (25 + 50) = 20$ (m)

$(50 - 25) \times 20 \div 2 = 250$ (m^2)

4. 长方形的长和宽, 三角形的底和高

最多能剪出多少个完整的布旗 画图略

$4.8 \text{ m} = 48 \text{ dm}$ $1.8 \text{ m} = 18 \text{ dm}$ $48 \div 8 = 6$

$18 \div 6 = 3$ $6 \times 3 \times 2 = 36$ (个) 略

5. $(120 + 160) \times 100 \div 2 + 120 \times 80 \div 2 = 18800$ (m^2)

$3 \text{ km} = 3000 \text{ m}$

$18800 \div (1.5 \times 3000) \approx 4.18$ (小时)

6. $126 \times 2 \div 15 = 16.8$ (m)

$(15 + 35) \times 16.8 \div 2 - 126 = 294$ (m^2)

或 $35 \times 16.8 \div 2 = 294$ (m^2)

附加题

梯形的高与直角三角形斜边上的高相等

$3 \times 4 \div 5 = 2.4$ (厘米)

$S_{\text{阴影}} = (5 + 9) \times 2.4 \div 2 - 3 \times 4 \div 2 = 10.8$ (平方厘米)

或 $9 \times 2.4 \div 2 = 10.8$ (平方厘米)

第七单元达标卷

一、7 5.4 174 14 5 9 1.5 221 0.8 0.94

7 3 9 600 145 9.9 7.02 0 0.25 40

61 30.1 300 0 0.7 0.3 8.16 62 0.08

3.49

二、1. (1)31 (2)30 (3)29

2. 20 3.7 4.9 5.24 6.11 7.81 8.29

三、1. B 2. B 3. C 4. C 5. A

四、1. $(3.5 + 3.5 + 3.5 + 3.5) \times 2.5$

$= 3.5 \times (4 \times 2.5)$

$= 3.5 \times 10$

$= 35$

$(7.5 - 2.3 \times 0.4) \div 0.02$

$= (7.5 - 0.92) \div 0.02$

$= 6.58 \div 0.02$

$= 329$

2. $x = 8.5$ $x = 2.25$ $x = 4.5$ $x = 16$

五、1. $800 \div 20 + 1 = 41$ (个)

2. $(20 + 12) \times 2 \div 4 = 16$ (棵)

3. $9 \div (4 - 1) \times (10 - 1) = 27$ (秒)

4. (1) $400 - 45 - 40 = 315$ (米)

(2) $315 \div (10 - 1) = 35$ (米)

5. $(501 - 1) \times 9 \div 10 = 450$ (米)

6. $(52 \div 2 - 1) \times 4 \div 5 + 1 = 21$ (面)

$52 - 21 \times 2 = 10$ (面)

7. (1) $4 + 4 \times 15 = 64$ (人)

(2) $(40 - 4) \div 4 = 9$ (张)

附加题

(1) $12 \times 12 = 144$ (盆)

(2) $144 - 10 \times 10 = 44$ (盆) 或

$(12 - 1) \times 4 = 44$ (盆)

分类专项复习卷(一)

一、1. 2. 6334 2. 6 2. 1. 088 16

3. 3. 26 4. 1. $\dot{6}\dot{3}$ 1. 64

5. 1.5 42.3 8 3.5 8 + 4.5 4 2.5

6. $< < > > > >$

7. 0.25 4 8. 12 3

二、1. A 2. C 3. A 4. B 5. C

三、1. 14.52 0.75 验算及竖式略

2. $1.26 \div (5 - 2.2) \times 60$

$= 1.26 \div 2.8 \times 60$

$= 0.45 \times 60$

$= 27$

$5.7 \div [2 - (1.3 + 0.6)]$

$= 5.7 \div [2 - 1.9]$

$= 5.7 \div 0.1$

$= 57$

$8 \times (1.25 + 12.5)$

$= 8 \times 1.25 + 8 \times 12.5$

$= 10 + 100$

$= 110$

$1.84 \div 0.23 - 1.38 \div 0.23$

$= 8 - 6$

$= 2$

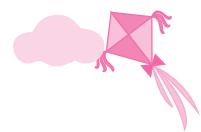
或: $1.84 \div 0.23 - 1.38 \div 0.23$

$= (1.84 - 1.38) \div 0.23$

$= 0.46 \div 0.23$

$= 2$

四、1. $140 \times 5.2 \approx 700$ (千米)



$700 \times 2 > 1388$ 能行完全程的一半。

或

$$140 \times 5.2 = 728(\text{千米})$$

$$1388 \div 2 = 694(\text{千米})$$

$694 < 728$ 能行完全程的一半。

2. $(20+26) \times 7 \div 2 = 161(\text{盆})$

$$161 \div 15 \approx 11(\text{次})$$

3. (1) $2.8 \times 13 = 36.4(\text{元})$

(2) $15 + (52.5 - 2.8 \times 15) \div 3.5 = 18(\text{吨})$

分类专项复习卷(二)

一、1. 11 7 0.1 100 0.28 5.81 1.3 37

2. 3.6 190 5.09 2.29 竖式略

3. $21.2 - 0.25 \times 6$

$$= 21.2 - 1.5$$

$$= 19.7$$

$$17.5 - 0.75 \times 0.4 + 0.6$$

$$= 17.5 - 0.3 + 0.6$$

$$= 17.2 + 0.6$$

$$= 17.8$$

$$1.8 \times 11.8 - 1.8 \times 1.8$$

$$= 1.8 \times (11.8 - 1.8)$$

$$= 1.8 \times 10$$

$$= 18$$

$$0.98 \times 42$$

$$= (1 - 0.02) \times 42$$

$$= 1 \times 42 - 0.02 \times 42$$

$$= 42 - 0.84$$

$$= 41.16$$

$$5.4 \div 1.25 \div 8$$

$$= 5.4 \div (1.25 \times 8)$$

$$= 5.4 \div 10$$

$$= 0.54$$

$$3.59 \times 0.64 + 0.036 \times 35.9$$

$$= 3.59 \times 0.64 + 0.36 \times 3.59$$

$$= 3.59 \times (0.64 + 0.36)$$

$$= 3.59 \times 1$$

$$= 3.59$$

二、1. 98765 123456 98765432 123456789 9

987654321(后三空答案不唯一)

2. 5

三、1. $3.2 \times 2 + (16 - 2) \times 2.9 = 47(\text{米})$

2. $1524 \times 1.5 \div 2 = 1143(\text{米})$

3. $240 \times 0.75 = 180(\text{千克})$ 180 千克 = 0.18(吨)

$$0.18 \times 16 \approx 3(\text{棵})$$

4. $2.4 \times 110 \div (2.4 - 0.2) = 120(\text{套})$

5. $[124 - (10.8 \times 8 + 16)] \div 8 = 2.7(\text{元})$

6. $(60 \times 3 + 60 \times 3 + 28.5 \times 2) \div 3 = 139(\text{千米})$

分类专项复习卷(三)

一、1. $\frac{1}{7}x$ 2. $(250 - b) \div a$

3. $5b$ 4. $4m$ $2m$

5. 李师傅 5 天做多少个零件

张师傅 5 天做多少个零件

6. $a + 3b$ $3(a + b)$ 7. $6 + 2a$

二、 $x = 15.5$ $x = 11$ $x = 3.06$

$x = 10.4$ $x = 2.5$ $x = 2.25$ 验算略

三、1. $50m$ $m - 50n$

2. 已打的字数: $50 \times 25 = 1250(\text{个})$

没打完的字数: $4000 - 50 \times 25 = 2750(\text{个})$

四、1. $x - 28 = 98$ $x = 126$

2. $3x + 29 = 60$, $x = 10.4$

五、1. 解: 设平均每天送快递 x 份。

$$7x = 987$$

$$x = 141$$

2. 解: 设水深 x m。

$$2x + 4 + 1.2 = 8.8$$

$$x = 1.8$$

3. 解: 设货车平均每次运 x 箱。

$$5x + 30 = 480$$

$$x = 90$$

4. 解: 设每本《黄冈小状元达标卷》是 x 元。

$$1500x + 1500 \times 1.4x = 96480$$

$$x = 26.8$$

5. 解: 设取了 x 次。

$$15x + 51 = 3(7x + 3)$$

$$x = 7$$

红球: $15 \times 7 + 51 = 156(\text{个})$

白球: $7 \times 7 + 3 = 52(\text{个})$ 或 $156 \div 3 = 52(\text{个})$

分类专项复习卷(四)

一、1. 191 2. 6 3. $s = 0.5v + 3$

4. (1) $<$ (2) $<$

5. (1) 苹果的总价 香蕉的总价

(2) 苹果的单价 香蕉的单价

二、1. C 2. B 3. A 4. C

三、 $x = 4.1$ $x = 0.3$ $x = 10.5$ $x = 22.4$

四、1. 解: 设 120 分、150 分的邮票各买了 x 枚。

$$120 \text{ 分} = 12 \text{ 角} \quad 150 \text{ 分} = 15 \text{ 角}$$

$$21.6 \text{ 元} = 216 \text{ 角}$$

$$12x + 15x = 216$$

$$x = 8$$

2. 解: 设这个长方形的宽为 x 米, 长为 $2x$ 米。

$$(2x + x) \times 2 = 24$$

$$x = 4$$

长: $4 \times 2 = 8(\text{米})$ 面积: $8 \times 4 = 32(\text{平方米})$

3. 解: 设甲车每小时行 x 千米。

$$0.8(x + x - 7) = 140$$

$$x = 91$$

乙车每小时行: $91 - 7 = 84(\text{千米})$

4. 解: 设笔记本的单价是 x 元。

$$4.5 \times 3 + 4x = 37.5$$

$$x = 6$$

5. 解: 设五(2)班有图书 x 本。

$$3x - x = 50 \times 2$$

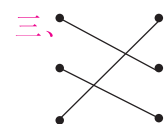
$$x = 50$$

五(1)班有图书: $50 \times 3 = 150(\text{本})$

分类专项复习卷(五)

一、1. 41 31 2. 21 3. 9 4. 50 5. 5

二、1. C 2. A 3. C 4. B 5. C



四、1. $28.8 \div 1.8 + 1 = 17(\text{列})$

2. $(37 - 1) \times 5 \div (31 - 1) = 6(\text{米})$

3. $102 \div 2 = 51(\text{个})$

$$(51 - 1) \times 20 = 1000(\text{米})$$

4. (1) $1500 \div 60 \times 2 = 50(\text{株})$

$$(2) 60 \div (2 + 1) = 20(\text{米})$$

5. $16 \times 4 - 4 = 60(\text{名})$ 或 $(16 - 1) \times 4 = 60(\text{名})$

$$16 \times 16 = 256(\text{名})$$

分类专项复习卷(六)

一、1. 24 12 2. 前 3. 128 4. 14

5. 54 6. 4

二、1. \times 2. \checkmark 3. \times 4. \times 5. \checkmark

三、1. $(6 + 8) \times 5 \div 2 = 35(\text{cm}^2)$

2. $3 \times 5 \div 2 = 7.5(\text{cm}^2)$

3. $15 \times 15 \div 2 + (15 + 22) \times 10 \div 2 = 297.5(\text{cm}^2)$

4. $(4 + 8) \times (12 - 5) \div 2 + 5 \times 4 = 62(\text{cm}^2)$

四、1. 画图略。

2. (1,6), (13,6), (11,3), (3,9), (9,0)

五、1. $4 \times 2.5 = 10(\text{m}^2)$

$$10 \times 300 = 3000(\text{元})$$

2. 上底: $80 - 20 = 60(\text{米})$

$$(80 + 60) \times 50 \div 2 = 3500(\text{平方米})$$

$$3500 \div 7 = 500(\text{棵})$$

3. $30 \times 8 - 3 \times 8 = 216(\text{平方米})$

4. $100 \div 5 \times 2 = 40(\text{公顷})$

分类专项复习卷(七)

一、1. 32 2. 7.5 3. 18 4. 9 5. 一半 12 6. 72

二、1. B 2. C 3. B 4. A 5. C

三、1. $15 \times 8 - (15 - 3) \times 8 \div 2 - (2 + 8) \times 3 \div 2 =$

$$57(\text{cm}^2)$$

$$5 \times 5 \div 2 + 5 \times 3 \div 2 = 20(\text{cm}^2)$$

2. $6 \times 8 = 48(\text{cm}^2)$ (答案不唯一)

3. $(3.2 + 3.2 \times 2) \times 3.2 \div 2 = 15.36(\text{cm}^2)$

四、1. $6 \times 6 \div 2 \times 8 = 144(\text{平方米})$

2. $8 \times 5 - [(8 \div 2) \times (5 \div 2)] \div 2 = 35(\text{cm}^2)$

3. $560 \times 2 \div (25 + 45) = 16(\text{米})$

4. $(4 + 6) \times 8 \div 2 + 8 \times 2 - 4 \times 2 \div 2 = 52(\text{cm}^2)$

分类专项复习卷(八)

一、1. (1) 一定 (2) 可能 (3) 不可能

2. 小 3. 小 4. 蓝 5. 白 黑

6. 三 一

二、略

三、略

四、1. 有三种可能: 一正一反、两正、两反。

一正一反的可能性最大。

2. 红色的珠子可能最多, 黄色的珠子可能最少。

3. 停在阴影部分和空白部分的可能性相同, 因为它们的面积相同。

4. 8, 8, 8, 8, 8, 4, 5, 5, 6, 6 (答案不唯一)

分类专项复习卷(九)

一、1. 19.97 2. $80b$ $a - 80b$ 3. 12

4. 12.5 5. 63 cm^2 6. 96 米 7. 5

二、1. C 2. C 3. C 4. B

三、10 9 8 7 2 3 4 5 28 30 32 34

7 5

鸡: $(12 \times 4 - 34) \div (4 - 2) = 7(\text{只})$

兔: $12 - 7 = 5(\text{只})$

$$34 \div 2 = 17(\text{只})$$

兔: $17 - 12 = 5(\text{只})$

鸡: $12 - 5 = 7(\text{只})$

解: 设兔有 x 只, 则鸡有 $(12 - x)$ 只。

$$4x + 2(12 - x) = 34$$

$$x = 5$$

$$12 - x = 12 - 5 = 7$$

- 四、1. $(375 - 1.5 \times 50) \div 2.5 = 120$ (支)
 2. $121.6 \div 3.8 + 968 = 1000$ (m^3)
 3. (1) $15 \times 0.4 \div 8 = 0.75$ (千米)
 (2)解:设乙车每趟运 x 吨。
 $(22.5 + x) \times 5 = 200$
 $x = 17.5$
 4. $9.6 \times 150 \div (9.6 - 0.6) = 160$ (支)
 $160 - 150 = 10$ (支)
 或 $150 \times 0.6 \div (9.6 - 0.6) = 10$ (支)
 5. (1) $(446 - 283.5) \div 2.5 = 65$ (平方米)
 (2)前 4.5 小时平均每小时修剪草坪多少平方米?
 $283.5 \div 4.5 = 63$ (平方米)(答案不唯一)
 6. 解:设一个人每天应摄入 x 克食盐。
 $2.5x + 0.5 = 10.5$
 $x = 4$
 7. $(6 + 4) \times 1 \div 2 \times 2 \times (5 \times 5) = 250$ (cm^2)
 8. 苹苹:6.1 千米 \approx 7 千米
 $(7 - 3) \times 2.5 + 11 = 21$ (元)
 依依: $(36 - 11) \div 2.5 + 3 = 13$ (千米)

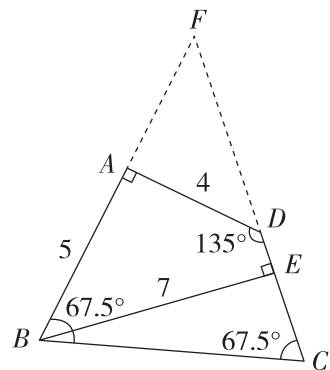
附加题

- (1) $(342 \div 2 - 1) \times 10 = 1700$ (米)
 (2) $(1700 + 300) \div 1600 = 1.25$ (分钟)

易错知识大闯关

- 一、1. 0.75 5000 2. $8a$ 180 $\div a$
 3. 2.25 3 4. 6 0.4 5. 98.75
 6. 6 7. 9.984 9.975 8. 153
 二、1. B 2. A 3. C 4. B 5. A C 6. B 7. C
 三、1. 0.98 25.10 竖式略
 2. $9.66 \div 3.22 \div 0.25$
 $= 3 \div 0.25$
 $= 12$
 19.6×10.1
 $= 19.6 \times 10 + 19.6 \times 0.1$
 $= 197.96$
 $27.35 \times 99 + 27.35$
 $= 27.35 \times (99 + 1)$
 $= 2735$
 $(13.6 + 13.6 + 13.6 + 13.6) \times 2.5$
 $= 13.6 \times (4 \times 2.5)$
 $= 136$
 3. $x = 3.6$ $x = 5.2$
 $x = 28$ $x = 5.2$

4. 延长 BA, CD 相交于 F 。
 $\angle ADF = 180^\circ - 135^\circ = 45^\circ$
 $\angle AFD = 180^\circ - 90^\circ - 45^\circ = 45^\circ$
 则 $AF = AD = 4$ (cm)
 $BF = 5 + 4 = 9$ (cm)
 在三角形 BCF 中,
 $\angle B = \angle C = 67.5^\circ$
 则 $FC = BF = 9$ (cm)
 四边形 $ABCD$ 的面积: $9 \times 7 \div 2 - 4 \times 4 \div 2 = 23.5$ (cm^2)



四、1. 略

2. $5 \times 4 \div 2 \times 2 + 4 \times 2 \div 2 = 24$ (cm^2)

五、1. $20 \div 11 \approx 1.82$ (颗)

2. $27 \div 18 \div 2.5 = 0.6$ (米)

3. 解:设徒弟每小时加工 x 个零件,则师傅每小时加工 $1.5x$ 个零件。

$(1.5x + x) \times 4 = 320$

$x = 32$

师傅: $1.5 \times 32 = 48$ (个)

4. $175 \times 80 \div 2 = 7000$ (平方米)

7000 平方米 = 0.7 公顷

$18.2 \div 0.7 = 26$ (万株)

5. (1) $1.6 \times 6.2 \div 2 + 3 \times 6.2 - 1.2 \times 1.5 = 21.76$ (平方米)

(2) $21.76 \times 0.56 \times 2.5 \approx 31$ (元)

6. $218 \div 8 - (21.8 + 10 \div 8) = 4.2$ (元)

期末调考模拟测试卷(一)

- 一、1. (1)1.2 (2)40 (3)5 (4)21 (5)0.072
 (6)0.3 (7)9.9 (8)1.1 (9)0.056
 (10)0.24 (11)12.5 (12)0.3x (13)90.7
 (14)10 (15)0.76 (16)a (17)0.46
 (18)0.4 (19)90 (20)0.6 (21)0.5
 (22)3b (23)0.2 (24)0.27 (25)0.14
 (26)6.5 (27)90.1 (28)8.5 (29)7.16
 (30)0.9

- 二、2. 9.559 9.6 3. 2.054 2.05
 4. 17 1.4 5. 31.5 6. $7.2x + 5y$ 41.6
 7. $60 dm^2$ 8. 3 9. $a + b$ $h \div 2$

三、10. C 11. B 12. C 13. C 14. C

四、15. (1)0.47 (2)1.1 竖式略

16. (1) $7.8 \times 11 - 7.8$

$= 7.8 \times (11 - 1)$

$= 78$

(2) $1.25 \times 3.2 \times 0.25$

$= (1.25 \times 8) \times (0.4 \times 0.25)$

$= 10 \times 0.1$

$= 1$

(3) $9.05 - 24.12 \div 3.6$

$= 9.05 - 6.7$

$= 2.35$

(4) 4.3×1.02

$= 4.3 \times 1 + 4.3 \times 0.02$

$= 4.3 + 0.086$

$= 4.386$

17. (1) $x = 0.925$ (2) $x = 3.2$

18. $96 \times 2 \div (10 + 6) = 12$ (厘米)

$10 \times 12 \div 2 = 60$ (平方厘米)

五、19. (1)(1,1) (4,1)

(2)略

六、20. $75 \div 12 \div 5 = 1.25$ (千克)

21. $1 + (28.5 - 6) \div (4.5 \times 2) = 3.5$ (小时)

22. $650 - 650 \times 12 \div 13 = 50$ (吨)

或 $650 \div 13 = 50$ (吨)

23. 解:设淘淘平均每分钟走 x 米。

$(58 + x) \times 8 = 960$

$x = 62$

24. $4 \times 4 \times 7200 \div (3 \times 3) = 12800$ (块)

25. $12 \times 30 + (5 + 5 + 12) \times (40 - 30) \div 2$

$= 470$ (平方厘米)

$470 \times 2 \times 0.5 = 470$ (克)

期末调考模拟测试卷(二)

- 一、1. (1)8 (2)0.021 (3)0 (4)10a (5)0.3
 (6)4.5y (7)28x (8)m (9)y (10)4.7
 (11)31 (12)1.8 (13)1.5 (14)500
 (15)6.4 (16)20 (17)0.45 (18)a + 2b
 (19)2.6 (20)21 (21)70 (22)0.76
 (23)1.32 (24)10 (25)4.9 (26)4

- (27)400 (28)420 (29)2.5 (30)1.9

二、2. B 3. A 4. C 5. C 6. B

三、7. 9.576 798

8. 梨树的棵数 梨树比桃树多的棵数

9. $>$ $<$ $<$ $>$

10. a^2 12 11. 5 4

12. 24 cm 24 cm^2 4.8 cm

13. 50 14. 88

四、15. (1)8.53 (2)0.34 竖式略

16. (1) $0.26 \times 2.5 + 0.74 \times 2.5$

$= 2.5 \times (0.26 + 0.74)$

$= 2.5$

(2) $72.8 \div 0.91 - 6.5$

$= 80 - 6.5$

$= 73.5$

(3) 0.47×9.9

$= 0.47 \times (10 - 0.1)$

$= 0.47 \times 10 - 0.47 \times 0.1$

$= 4.7 - 0.047$

$= 4.653$

(4) $0.8 \times 1.08 \div 0.27$

$= 0.8 \times (1.08 \div 0.27)$

$= 0.8 \times 4$

$= 3.2$

17. (1) $x = 5$ (2) $x = 15$

18. $(2 + 4 + 2) \times 2 \div 2 + 4 \times 6 - 4 \times 1 \div 2 = 30$ (dm^2)

五、19. 略

六、20. $80 \times 1.5 \div 48 - 1.5 = 1$ (小时)

21. $15 + (180 - 150) \times 0.12 = 18.6$ (元)

22. (1)A B

(2)解:设杨树有 x 棵。

$3x + 4 - x = 26$

$x = 11$

柳树: $11 + 26 = 37$ (棵)

(此题答案不唯一)

23. $(145 + 100) \times 70 \div 2 \div 10000 \times 600 = 514.5$ (元)

24. 方法一: $756 \div 56 = 13.5$ (元)

钢笔: $(480 - 13.5 \times 28) \div (40 - 28) = 8.5$ (元/支)

圆珠笔: $13.5 - 8.5 = 5$ (元/支)

方法二: 钢笔: $(480 \times 2 - 756) \div (40 \times 2 - 56) =$

8.5 (元/支)

圆珠笔: $(480 - 8.5 \times 40) \div 28 = 5$ (元/支)